

## Тип D2255P

## Модели

Открытое исполнение	Кожухное исполнение	
Трехфазные	DPA 2300E LS	-
-	-	-



### Преимущества

- Соответствует требованиям ЕС для стационарных электростанций
- Проектирование и производство обеспечивают оптимальные эксплуатационные характеристики
- Легкий доступ к панели управления и силовым клеммам
- Простота управления и техобслуживания
- Широкий ряд опционального оборудования

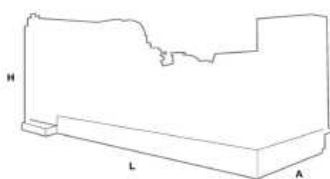
Технические характеристики	50Гц
Двигатель	4016 TAG2A

Содержание вредных веществ в выхлопе	EU0
--------------------------------------	-----

Класс применения	G3
------------------	----

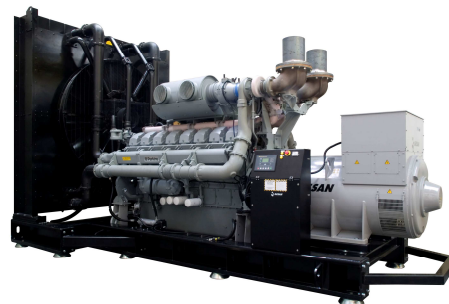
■ Класс применения в соответствии с ISO 8528/5 (2005) характеризует качество вырабатываемой электроэнергии в установившихся режимах работы генератора при различных уровнях нагрузки, а также в переходных процессах, вызванных ступенчатым изменением нагрузки.

Габариты	Открытое	Кожухное
Длина (L), мм	5890	-
Ширина (A), мм	2780	-
Высота (H), мм	3570	-
Вес, кг	13 550	-
Емкость топливного бака, л	-	-
Уровень шума @7м, дБА	-	-
Звуковая мощность, дБА	-	-



Открытое исполнение

Двигатель	
Частота	50Гц
Производитель	PERKINS
Модель	4016 TAG2A
Скорость, об/мин	1500
Мощность, кВт	1 886
Топливо	Дизельное
Кол-во цилиндров	16



Модель открытого исполнения

### Мощность

Мощность может незначительно варьироваться в зависимости от выбранного генератора переменного тока, см. стр. 3.

#### Трехфазные

Напряжение	Основная		Резервная	
	кВА	кВт	кВА	кВт
380/220 В	-	-	-	-
400/230 В	2 050	1 640	2 255	1 804
415/240 В	-	-	-	-

#### Однофазные

Напряжение	Основная		Резервная	
	кВА	кВт	кВА	кВт
220 В	-	-	-	-
230В	-	-	-	-
240 В	-	-	-	-

#### Основная мощность - PRP (ISO 8528/1 (2005))

Электрическая мощность при работе на изменяющуюся нагрузку без ограничения годовой наработки. Допустимы 10% перегрузки в течение 1 часа через каждые 12 часов работы.

#### Резервная мощность - ESP (ISO 8528/1 (2005))

Электрическая мощность при работе на изменяющуюся нагрузку в случае отказа основной сети. Перегрузки от указанной резервной мощности недопустимы.

#### Мощность определена при

25 °С, 100 кПа и 30% относительной влажности

Для уточнения **Длительной мощности - COP (ISO 8528/1:2005)** консультируйтесь у вашего дилера GESAN



Модель открытого исполнения

Объем двигателя, см.куб.	61 123
Диаметр цилиндра, мм	160
Ход поршня, мм	190
Степень сжатия	13,6:1
Регулятор	Электронный
Соответствие выхлопа EU	EU0
Соответствие выхлопа TA-Luft	TA-Luft 1

Система охлаждения	
Поток от вентилятора, м.куб/мин	2349
Охлаждение	Жидкостное
Объем системы охлаждения, л	316
Расчетная температура радиатора, °С	50°С
Макс. рабочая температура, °С	-
Система подогрева	
Мощность подогревателя ОЖ, Вт	2x3000
Система смазки	
Емкость, л	237
Максимальный расход масла на угар, % от расхода топлива	1

Система забора воздуха		
Объем на горение, м.куб/мин	145	
Воздушный фильтр	Средний	
Выхлопная система	Открытое	Кожухное
Температура газов, °С	493	-
Объем выхлопа, м.куб/м ин	393	-
Макс. доп. противодавл., кПа	6,7	-
Кол-во глушителей	-	-
Входной диаметр, "	-	-
Выходной диаметр, "	-	-
Снижение шума, дБ(А)	-	-
Стартерная система		
Напряжение, В	24	
Тип АКБ	2 x 12В 44АЧ 730А	
Зарядное устройство	DSE 9255 - 24В 5А	

Таблица расхода топлива

Нагрузка	Основной режим				Резервный режим		
	Расход, л/час	Автономия, час		Расход, л/час	Автономия, час		
		Открытое	Кожухное		Открытое	Кожухное	
25%	109,7	-	-	-	-	-	
50%	209,0	-	-	-	-	-	
75%	315,1	-	-	347,3	-	-	
100%	432,5	-	-	481,2	-	-	
110%	481,2	-	-	-	-	-	

**ВНИМАНИЕ:** расход топлива может незначительно изменяться из-за различий в условиях эксплуатации

### Генератор переменного тока

- 4-х полюсный
- Подшипники с постоянной консистентной смазкой
- Класс изоляции H
- Безщеточный
- Шаг обмотки по пазам 2/3
- Электронная регулировка выходного напряжения
- Встроенный фильтр электромагнитных помех в соответствии с требованиями ЕС
- Присоединение к двигателю через дисковую муфту

Стандарты:

- IEC 60034
- ISO 8528/3

Высокое качество

выходного напряжения:

- THD < 4%
- THF (IEC) < 2%
- TIF (NEMA) < 10

### Для моделей с системами возбуждения AREP или MAUX

- Система возбуждения с питанием от дополнительной обмотки статора
- Трехкратная перегрузка по току в течение 10 сек (минимально)

Модель	LSA 51.2 S55	-
Генератор	LEROY SOMER	MECC ALTE
Напряжение	400/230	-
Частота	50	-
Мощность	2 255	-
Кол-во выходных клемм	6	-
Исполнение по IP	IP 23	-
Система возбуждения	AREP	-
Регулятор возбуждения	R 449	-
Стабил. напряжения, %	±0,5	-
КПД при 100% нагрузке	96	-
X"d, о.е.	14	-
T"d, мс	23	-
Xo, о.е.	3,3	-
ОКЗ	0,35	-

## Комплектация, номинальная мощность

Тип:	D2255P	Генератор	
Напряжение	415/240 V	LSA 51.2 S55	-
	400/230 V	Основная/Резервная мощности (кВА)	2 050/ 2 555
	380/220 V		
Модели:	Открытое исполнение	DPA 2300E LS	-
	Кожухное исполнение	-	-

Все генераторы имеют маркировку CE, что подтверждает соответствие требованиям следующих директив:

- 2006/42/CE Machine Safety.
- 2006/95/CEE Low Voltage.
- 2004/108/CE Electromagnetic compatibility.
- 97/68/CE Gases and contaminating particles emissions.
- 2005/88/CE Noise emissions of machines outdoors in soundproof generator sets.
- ISO 8528
- ISO 3046
- BS 5000
- IEC 60034

## Управляющий контроллер DSE 7320

### Функции

- Непосредственный контроль сети
- Независимые кнопки выбора режимов работы
- Режимы работы: ПУСК, ОСТАНОВ, АВТО, РУЧНОЙ и ТЕСТ
- СИД для индикации аварий и режимов работы
- 32-битный микропроцессор
- Подсвечиваемый ЖК дисплей
- 5 кнопок навигации по меню
- Управление переключением АВР
- 6 Цифровых программируемых входов
- 4 Цифровых программируемых выхода
- USB порт
- Возможность увеличения количества программируемых входов и выходов
- Совместимое с Windows ПО для полного конфигурирования настроек
- Программируемый журнал событий с записью аварий, пусков и остановов (250 записей)
- Возможность мониторинга в сети Ethernet (необходим дополнительный модуль DSE 865)
- Возможность WEB - мониторинга (необходим дополнительный модуль DSE 890)
- RS232 и RS485 коммуникационные порты с поддержкой протокола MODBUS RTU
- DSEnet порт для связи с платами расширения
- CAN-порт для связи с электронным блоком управления двигателя



## Силовые подключения

Напряжение, В	400/230В
Частота, Гц	50Гц
Автомат защиты генератора, А	4P 3200A

## Шкаф автоматического ввода резерва (АВР)

АВР на базе переключателей со встроенной механической и электрической блокировкой встречного включения.

Напряжение	400/230В
Частота	50Гц
Переключатель	АТус 3е 4P 3150А
Габариты	2000x1000x1010
Вес	450
Исполнение	Напольное
Защита по IP	IP 54

### Опции АВР

- DSE 331/3 - контроллеры удаленного запуска

## Опции

### Механические

- o Гальванизированный поддон
- o Поддон, встроенный в раму
- o Встроенный топливный бак 24Ч
- o Встроенный топливный бак 48Ч
- o Дополнительные двустенные топливные баки
- o Быстроразъемные соединения (топливо)
- o Система автоподкачки топлива
- o Окраска кожуха в нестандартный цвет
- o Виброопоры
- o УЗО

### Панель управления

- o DSE 2510/20 - Выносной дисплей
- o DSE 2157 - Программируемые сухие контакты
- o DSE 2130 - Программируемые цифровые входы
- o DSE 2548 - Программируемые СИД
- o DSE 865 / 860 - TCP/IP модуль
- o GSM модем (для плат с RS232-портом)
- o DSE890 Webnet Gateway (Ethernet, GPRS и GPS)
- o DSE891 Ethernet Gateway
- o DSE892 SNMP Gateway
- o DSE 9130 Зарядное устройство АКБ (12В, 5А)
- o Аналоговые измерительные приборы

### Двигатель

- o Электронный регулятор
- o Фильтр-водоотделитель повышенной производительности
- o Резидентный глушитель -35 дБ(А)
- o Ручной насос откачки масла

### Генератор переменного тока

- o Система возбуждения: AREP, PMI или PMG
- o Антиконденсатные подогреватели обмоток
- o Система защиты изоляции от неблагоприятных условий среды
- o Специальные регуляторы выходного напряжения

### Параллельная работа для резервирования основной сети

- o IG-NT (SPTM)
- o IG-NT (MINT)
- o DSE 8620
- o DSE 8610

### Параллельная работа

- o DSE 8610
- o IG-NT (MINT)

## Запчасти и расходные материалы для ТО (\*)

Наработка	ТО 1	ТО 2	ТО 3	ТО 4	ТО 5	ТО 6	ТО 7	ТО 8
	250 Мч	500 Мч	750 Мч	1000 Мч	1250 Мч	1500 Мч	1750 Мч	2000 Мч
Масляный фильтр	1	1	1	1	1	1	1	1
Топливный фильтр	1	1	1	1	1	1	1	1
Топливный фильтр-сепаратор		1		1		1		1
Воздушный фильтр		1		1		1		1
Ремень вентилятора								1
Ремень генератора								1

\*Состав уточняйте у Вашего дилера GESAN

Grupos Electrógenos Europa, S.A. имеет сертификаты ISO 9001, ISO 14001, OHSAS 18001 и PECAL.

**Компания GESAN оставляет за собой право вносить изменения в приведенные выше технические характеристики без предварительного уведомления.**

Вся продукция изготовлена в Zaragoza Competence Center.

Указанные вес и размеры соответствуют моделям стандартного исполнения.